



**MARTIN POWER**

**P 1**

**MP PARALLEL**

### Základné informácie a príslušenstvo

P1 - Paralelná prevádzka

Menovitý prúd In [A]	25-5000
Napäťová sústava	TN - S
Štandardné umiestnenie	Na základnom ráme

### Vyhotovenie

SPTM - Paralelný chod Elektrického Zdrojového Agregátu (EZA) so sieťou  
MINT - Paralelná spolupráca viacerých EZA

### Základné funkcie

Paralelná spolupráca EZA so sieťou alebo s ďalším agregátom  
Automatická a manuálna synchronizácia so sieťou alebo s ďalším agregátom

### Prevádzkové režimy

**OFF** - EZA je v blokovanom stave. Nereaguje na výpadok siete, ani na povely z riadiacej jednotky.  
**MAN** - EZA je ovládané prostredníctvom tlačidiel na paneli riadiacej jednotky.  
**AUT** - EZA je v automatickom režime. Pri výpadku napájania EZA naštartuje a preberie záťaž. Pri jeho návrate sa EZA zosynchronizuje a prepne záťaž na sieť bez straty napájania. EZA dochladí a zastopuje.  
**TEST** - EZA je v testovacom režime, ktorý slúži na otestovanie funkčnosti systému zálohovania.



### Príslušenstvo na pranie

TEST EZA s záťažou  
Automatický periodický test  
Automatika plnenia paliva  
Akustický alarm  
Bezpotenciálový signál „Rezerva paliva“  
Panel diaľkovej signalizácie s TOTAL STOP-om  
Panel diaľkovej signalizácie bez TOTAL STOP-u  
Diaľkové ovládanie cez RS485  
Diaľkové ovládanie cez USB  
Diaľkové ovládanie cez GSM / GPRS MODEM  
Diaľkové ovládanie cez ETHERNET / INTERNET  
Diaľkové ovládanie cez ETHERNET / INTERNET - protokol SNMP  
Zvýšené krytie  
Nútená ventilácia  
Antikondenzačný ohrev  
Tunelové svorky



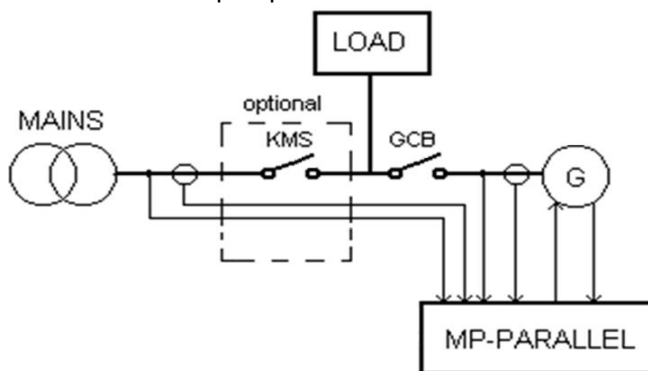
**Podrobné informácie**

Stupeň ochrany IP 40/20
Režim OFF, MAN, AUTO, TEST
Ručné ovládanie stýkačov v režime MAN
Diaľkový štart a stop
Manuálna dopredná aj spätná synchronizácia
Automatická dopredná aj spätná synchronizácia
Synchronizácia EZA pri návrate siete
Predohrev motora
Nabíjačka štartovacej batérie
Napätie generátora L1, L2, L3 - digitálne
Prúd generátora L1, L2, L3 - digitálne
Napätie siete L1, L2, L3 - digitálne
Frekvencia generátora - digitálne
Zdanlivý výkon gen. [kVA] - digitálne
Činný výkon gen. [kW] - digitálne
Jalový výkon gen. [kVAr] - digitálne
Účinník [cos φ]
Digitálny synchroskop s kontrolou synchronizačných parametrov
Vyrobená energia [kWh] - digitálne
Otáčky motora - digitálne
Motohodiny - digitálne
Tlak oleja - digitálne

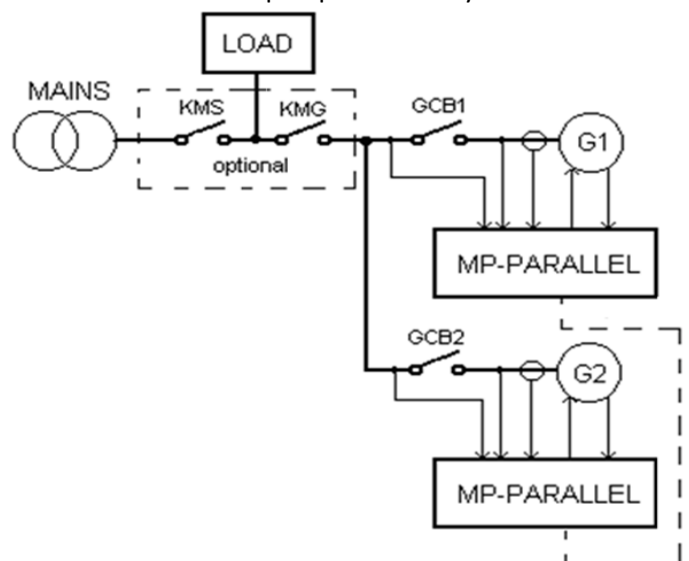
**Podrobné informácie**

Teplota chladiacej kvapaliny - digitálne
Hladina paliva [ % / litre] – digitálne
Napätie štartovacej batérie - digitálne
Signalizácia režimu AUT
Signalizácia chodu motora
Signalizácia stavu stýkačov sieť - EZA
Núdzový STOP
Ochrana - nízky tlak oleja
Ochrana - vysoká teplota motora
Ochrana - zlyhanie štartu
Ochrana - chyba dobíjania / pretrhnutý klinový remeň
Ochrana - vysoké / nízke napätie
Ochrana - vysoká / nízka frekvencia
Ochrana - rezervy paliva
Bezpotenciálový signál „Chod EZA“
História (počet záznamov 500)
Bezpotenciálový signál „Združený alarm“
Signál pre ovládanie vzduchotechniky
Komunikačný protokol STANDARD
Komunikačný protokol MODBUS
Diaľkové ovládanie cez RS 232
PC softvér pre riadenie, kontrolu a nastavovanie kontroléra

Paralelná spolupráca EZA so sieťou.



Paralelná spolupráca viacerých EZA.



- Ďalšie špeciálne funkcie a príslušenstvo je možné dodať podľa prania zákazníka
- Všetky obrázky sú len informatívne
- Vyhradzuje si právo na zmenu bez upozornenia